

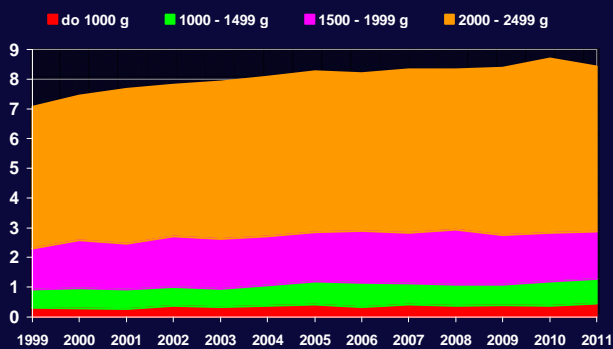
VYBRANÉ VÝSLEDKY SLOVENSKEJ NEONATOLÓGIE V ČÍSLACH

Magyarová G., Hrdlíková A., Vachová M.
Neonatologická klinika FNŠP Nové Zámky

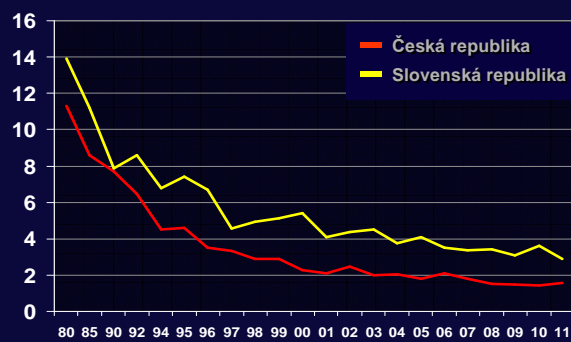
Počty živorodených a úmrtnosť v SR



SR - živonarodení pod 2499g (%)



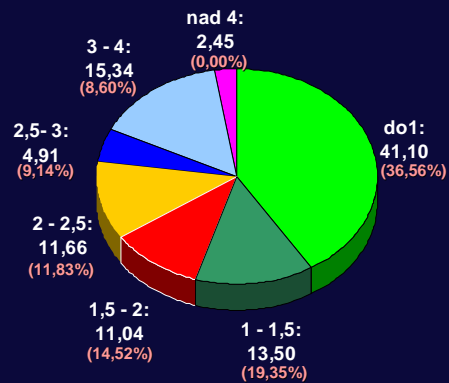
Novorodenecká úmrtnosť (na 1000 živonarodených)



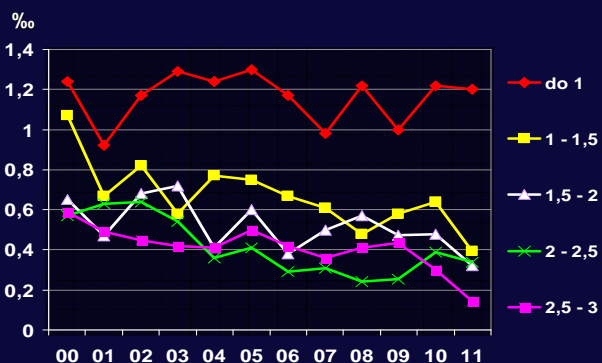
Exity podľa hmotnosti

Exity – podiely podľa hmotnosti (%)

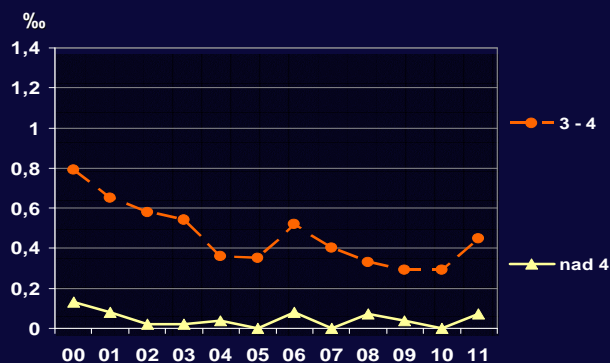
2011
(2010)



NM podľa hmotnosti (↓)



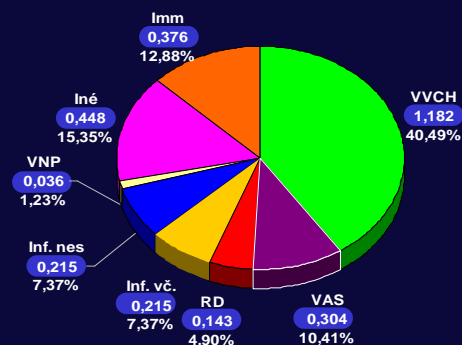
NM podľa hmotnosti (↑)



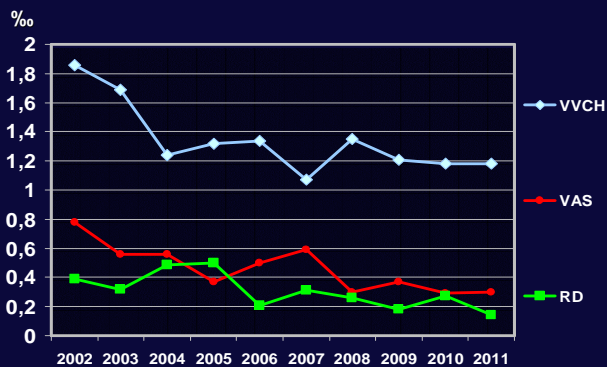
Exity podľa etiológie

Exity podľa etiológie (2011)

NM (‰)
podiel (%)

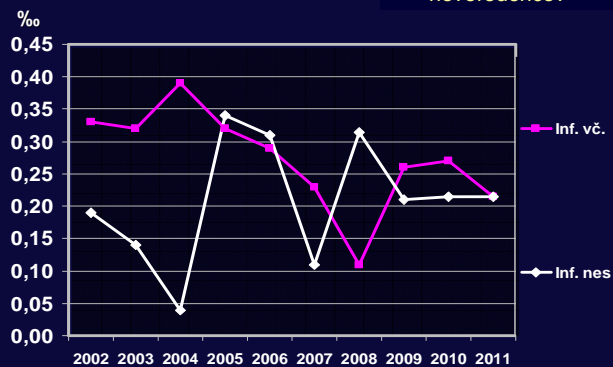


NM podľa etiológie

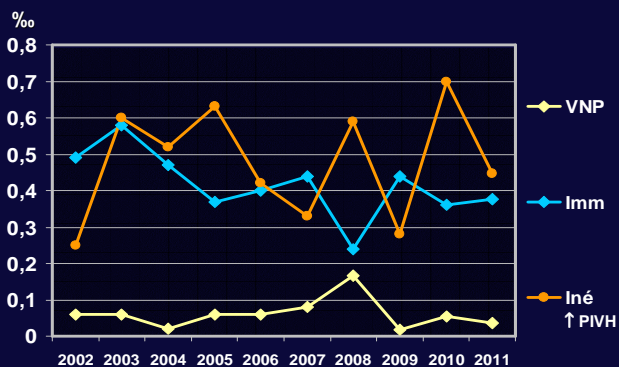


NM pre infekcie

14,7% zo všetkých
exitovaných
novorodencov



NM podľa etiológie

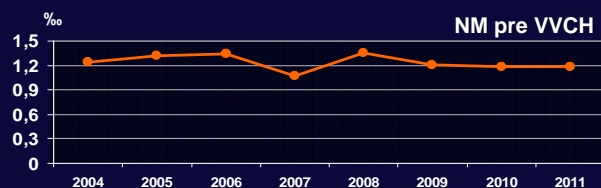


PRIORITY:

- VLBWI
- VVCH
- VAS

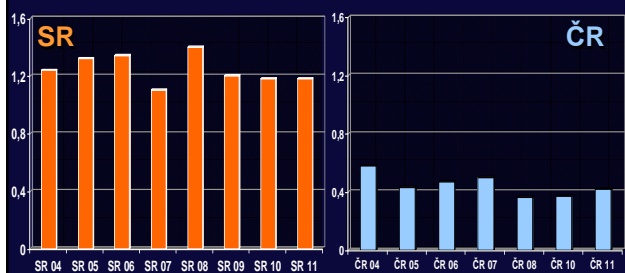
PRIORITA: VVCH

Priorita: novorodenci s VVCH



VVCH	2004	2005	2006	2007	2008	2009	2010	2011
NM (%)	1,2	1,3	1,3	1,1	1,4	1,2	1,2	1,2
podiel na exitoch (%)	30	34	38	34	41	41	36	40

Priorita: novorodenci s VVCH



SR: 3 x ↑ NM pre VVCH

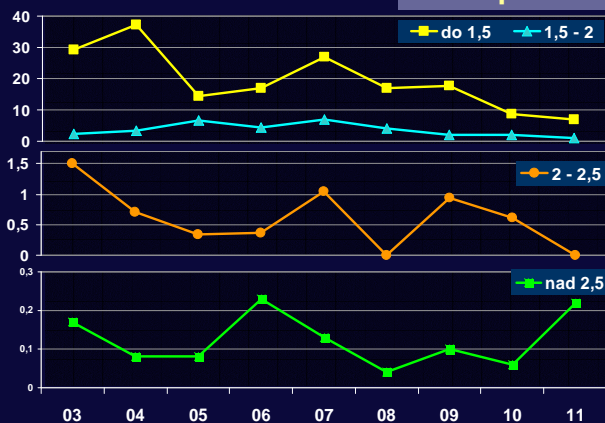
PRIORITA: VAS

Priorita: novorodenci s VAS



VAS	2004	2005	2006	2007	2008	2009	2010	2011
NM (‰)	0,56	0,37	0,50	0,59	0,30	0,37	0,29	0,30

ŠNM pre VAS

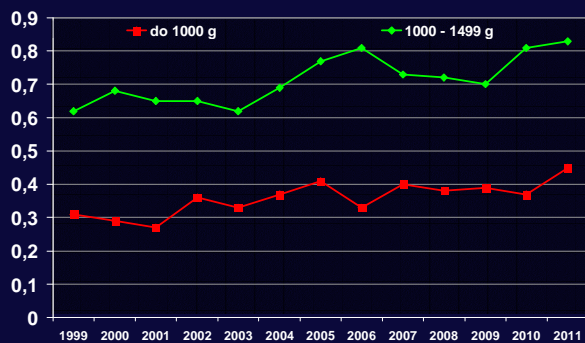


PRIORITA: novorodenci s pôrodnou hmotnosťou pod 1500g

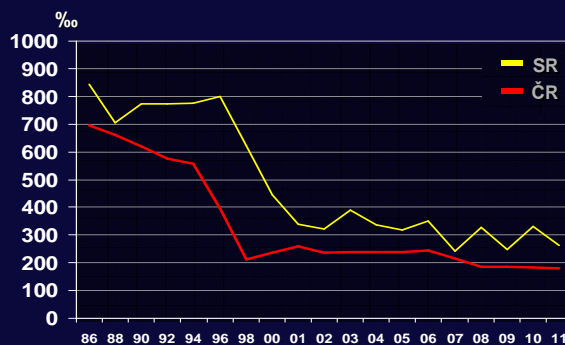
Priorita: novorodenci s hmotnosťou pod 1500g

	2004	2006	2008	2010	2011
NM (‰)	2,01	1,84	1,70	1,86	1,59
ŠNM (‰)	190	162	155	158	124

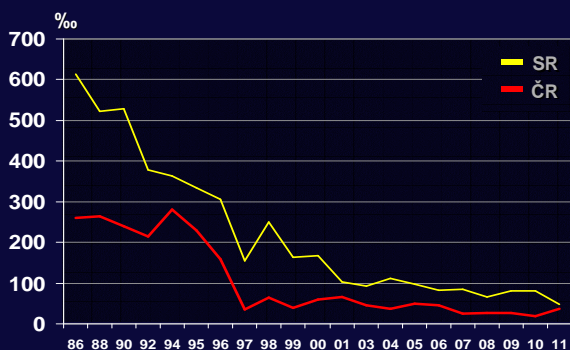
SR - živonarodení pod 1499g (%)



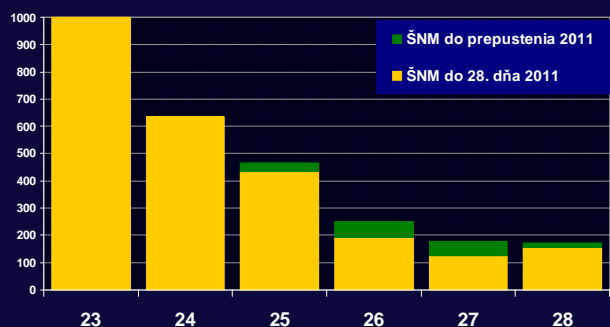
Špecifická novorodenecká úmrtnosť do 1000 g



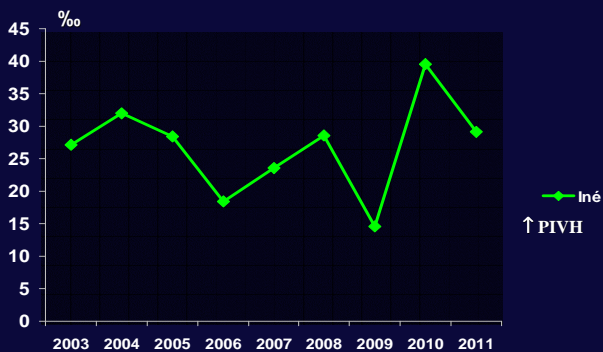
Špecifická novorodenecká úmrtnosť 1000-1499 g



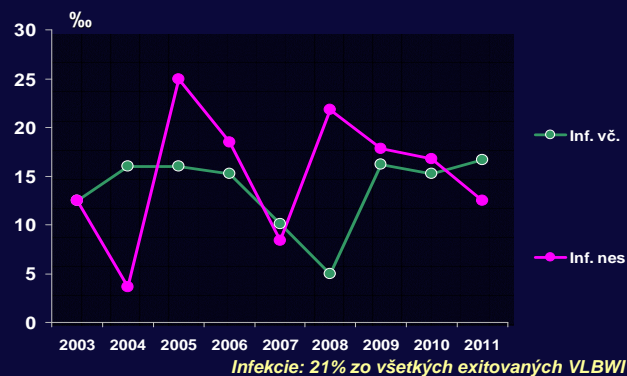
ŠNM 28. d./ ŠNM do prepustenia podľa gestačného veku



ŠNM podľa etiológie <1500g



ŠNM podľa etiológie <1500g

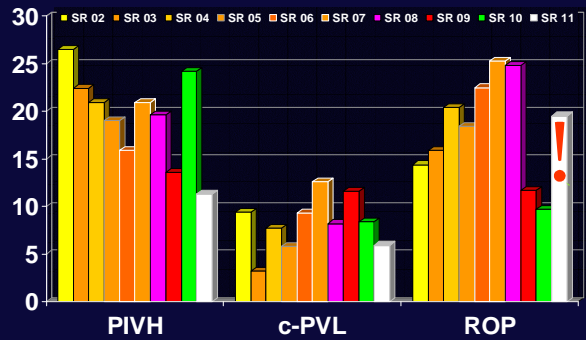


CHOROBNOŠť NOVORODENCOV S VNPH

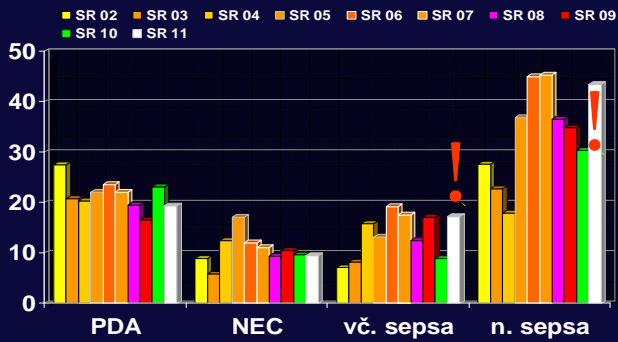
Chorobnosť novorodencov s pôrodnou hmotnosťou pod 1500g

Chorobnost' 500 – 1000 g

Chorobnost' 500 – 1000 g

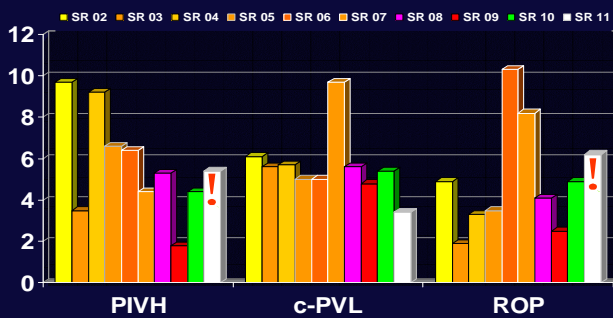


Chorobnost' 500 – 1000 g

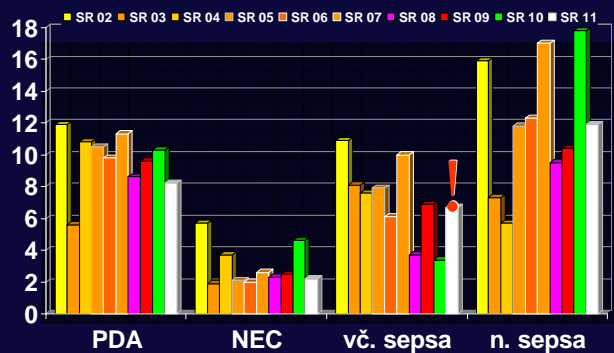


Chorobnost' 1001 – 1500 g

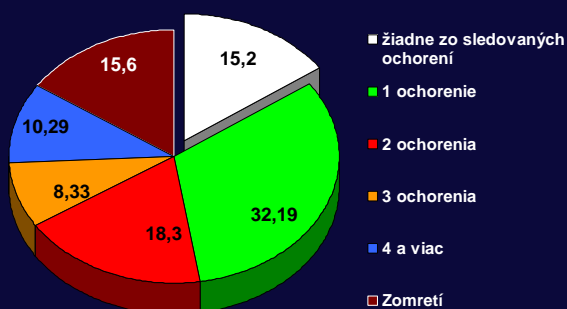
Chorobnost' 1001 – 1500 g



Chorobnost' 1001 – 1500 g



Počet prekonaných ochorení u detí s p. hmotnosťou pod 1500g (2011)



Sledované ochorenia: PIVH, cPVL, ROP, RDS, BPD, PDA, NEC

Z Á V E R

Živorodení:

- ↑ počtu živorodených, pretrvávanie vysokého podielu NNPH (nad 8%), nárast VLBWI (30% za 10 rokov)

Neonatálna mortalita:

- NM: pokles NM pod 3‰, pretrvávajú významné rozdiely medzi jednotlivými regiónmi

exity etiologicky:

- 14,7% NM predstavujú exity pre včasné a neskoré infekcie
- v položke iné: ↑ PIVH IV.st.
- pretrváva vysoký podiel VVCH na NM

exity podľa hmotnosti:

- 55% predstavujú VLBWI
- ↓ NM 1000 – 2999g, jednorazový vzostup NM ≥ 3000g

Neonatálna morbidita pod 1500g:

- ↑ incidencia: ROP, infekcií