

TRENDY NOVORODENECKEJ STAROSTLIVOSTI V ČÍSLACH

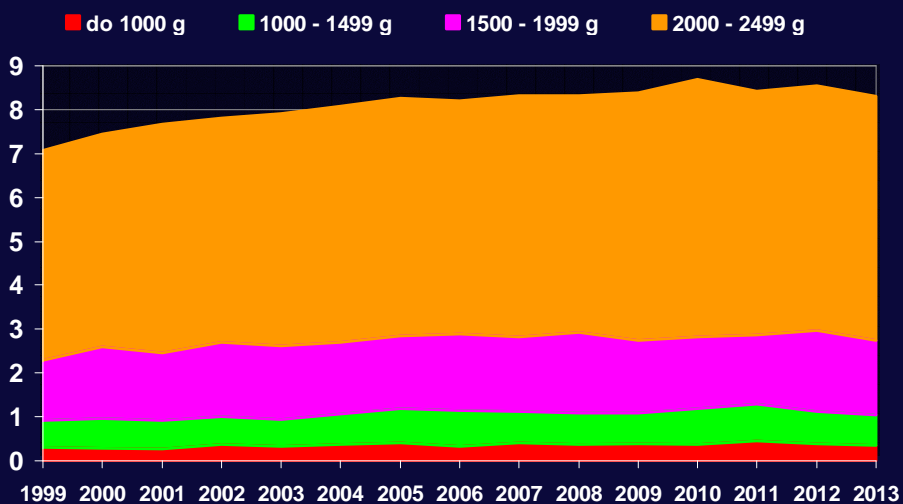
Magyarová G., Vachová M., Hrdlíková A.
Neonatologická klinika FNŠP Nové Zámky

Počty živorodených a úmrtnosť v SR



Magyarová G. a kol.: Trendy novorodeneckej starostlivosti v číslach, Poprad, 2014.

SR - živonarodení pod 2499g (%)



Magyarová G. a kol.: Trendy novorodeneckej starostlivosti v číslach, Poprad, 2014

Sieť v neonatológii



Magyarová G. a kol.: Trendy novorodeneckej starostlivosti v číslach, Poprad, 2014

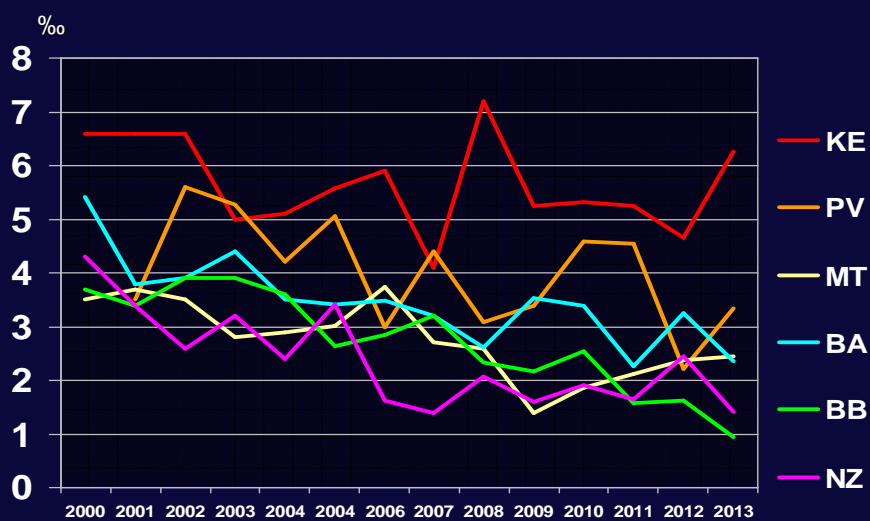
Novorodenecká úmrtnosť (na 1000 živonarodených)



Plavka R. a spol.: Neonatální mortalita a morbidita, Česká republika 2013, Špindlerův Mlýn 2014

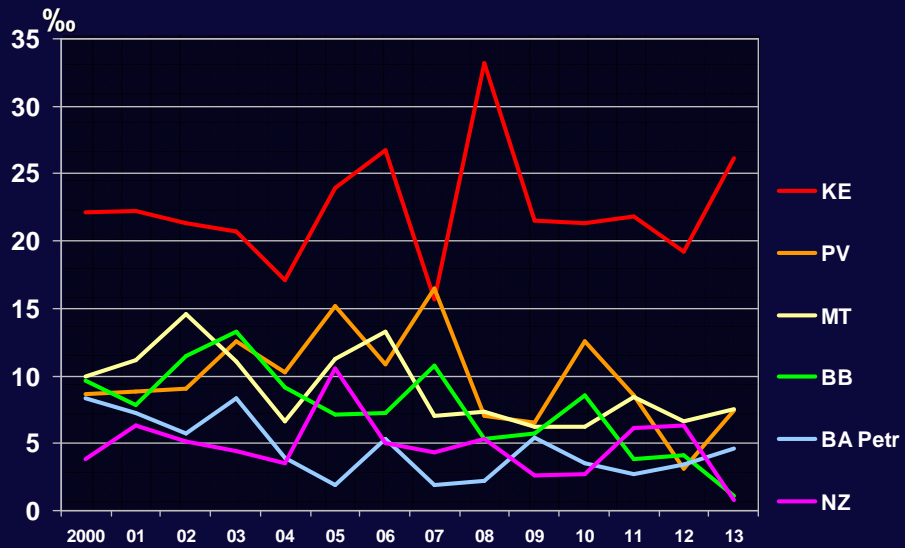
Magyarová G. a kol.: Trendy novorodeneckej starostlivosti v číslech, Poprad, 2014

Trendy novorodeneckej úmrtnosti podľa regiónov PC



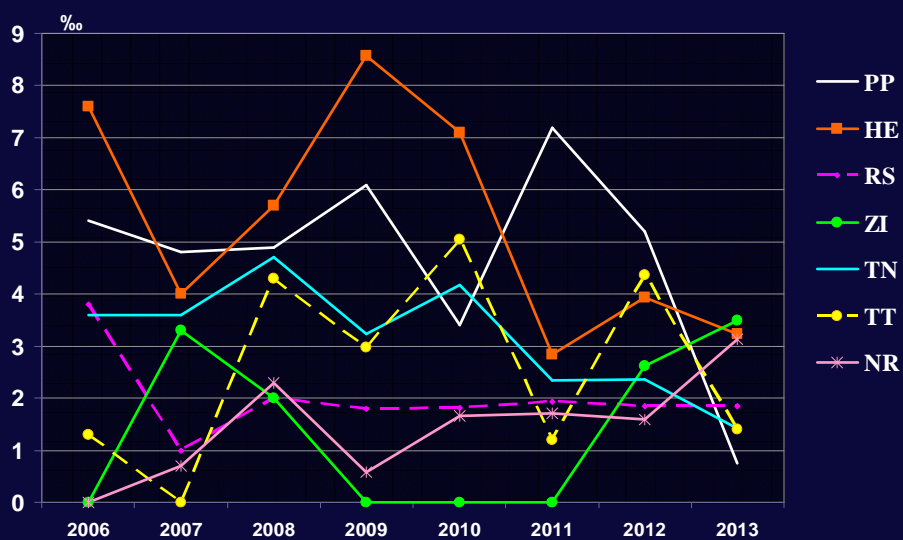
Magyarová G. a kol.: Trendy novorodeneckej starostlivosti v číslech, Poprad, 2014

Novorodenecká úmrtnosť v perinatologických centrách



Magyarová G. a kol.: Trendy novorodeneckej starostlivosti v číslach, Poprad, 2014.

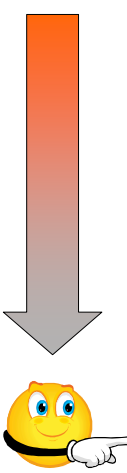
Novorodenecká úmrtnosť na JRSN



Magyarová G. a kol.: Trendy novorodeneckej starostlivosti v číslach, Poprad, 2014.

Pracoviská I. a II. typu bez úmrtia novorodenca

rok	podiel pracovísk s NM = 0
2001	22,2%
2003	38,6%
2005	40,3%
2006	43,3%
2007	45,8%
2008	47,8%
2009	53,3%
2010	45,5%
2011	44,8%
2012	42,1%
2013	60,5%



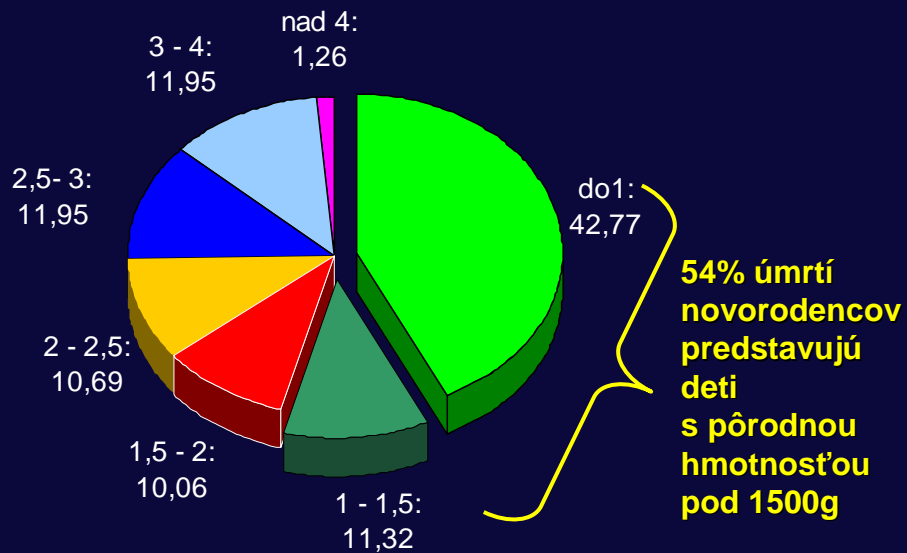
Magyarová G. a kol.: Trendy novorodeneckej starostlivosti v číslach, Poprad, 2014

Exity podľa hmotnosti a etiológie

Magyarová G. a kol.: Trendy novorodeneckej starostlivosti v číslach, Poprad, 2014

Exity – podiely podľa hmotnosti (%)

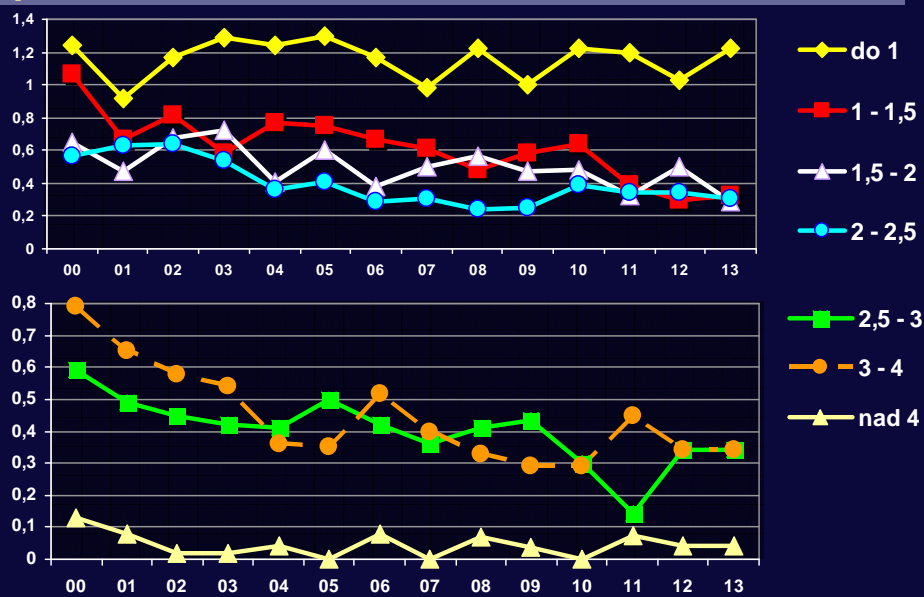
2013



Magyarová G. a kol.: Trendy novorodeneckej starostlivosti v číslach, Poprad, 2014

Trendy novorodeneckej úmrtnosti podľa hmotnosti

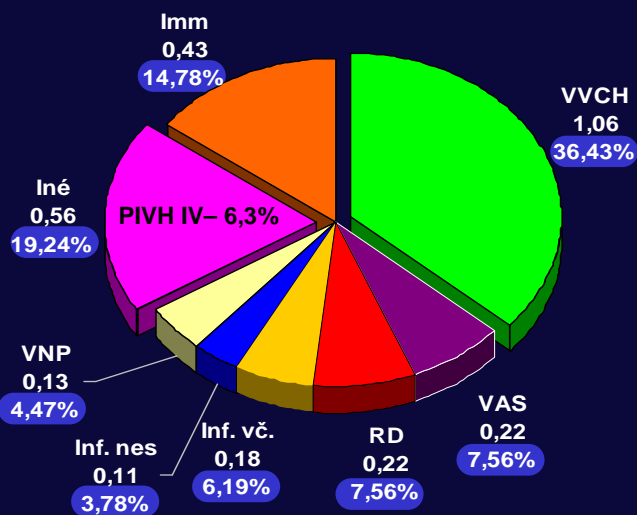
‰



Magyarová G. a kol.: Trendy novorodeneckej starostlivosti v číslach, Poprad, 2014

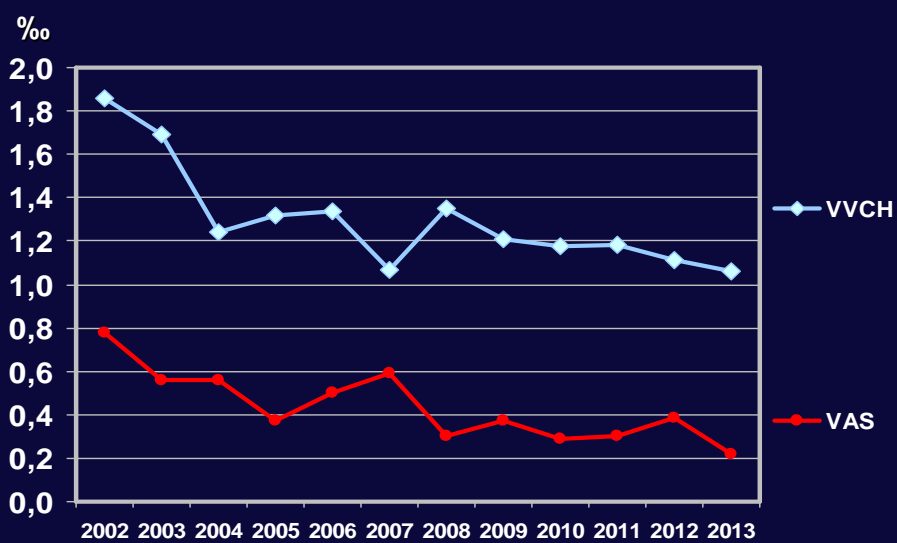
Exity podľa etiológie (2013)

NM (‰)
podiel (%)



Magyarová G. a kol.: Trendy novorodeneckej starostlivosti v číslach, Poprad, 2014

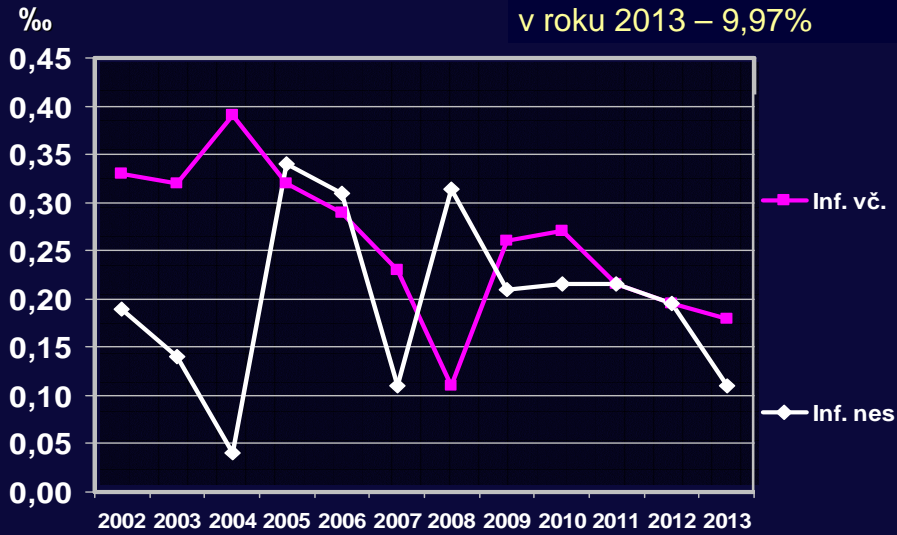
NÚ podľa etiológie



Magyarová G. a kol.: Trendy novorodeneckej starostlivosti v číslach, Poprad, 2014

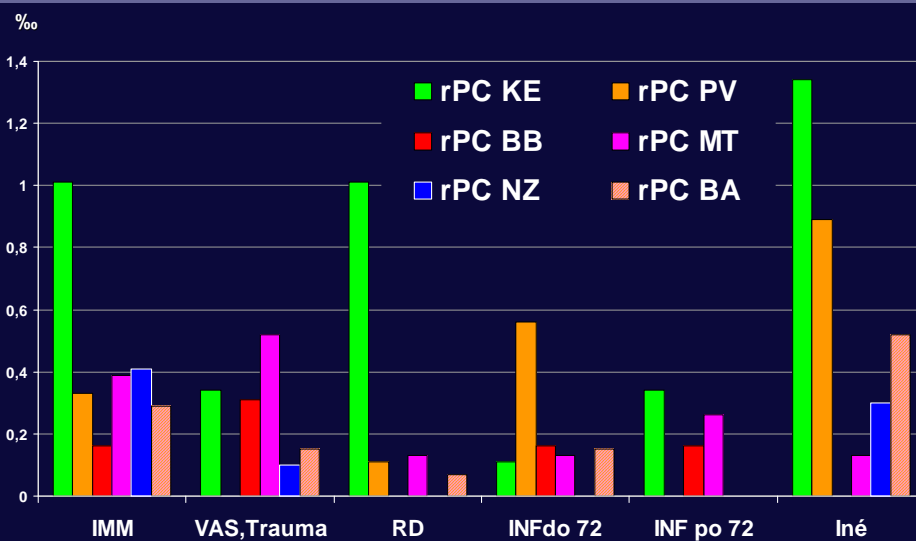
NÚ pre infekcie

zo všetkých exitovaných
novorodencov
v roku 2012 – 13,6%,
v roku 2013 – 9,97%



Maqyarová G. a kol.: Trendy novorodeneckej starostlivosti v číslach, Poprad, 2014

NÚ podľa príčiny exitov v regiónoch PC (2013)



Najvyšší podiel exitov bol vo všetkých rPC pre VVCH s NM od 1,68 po 0,31‰

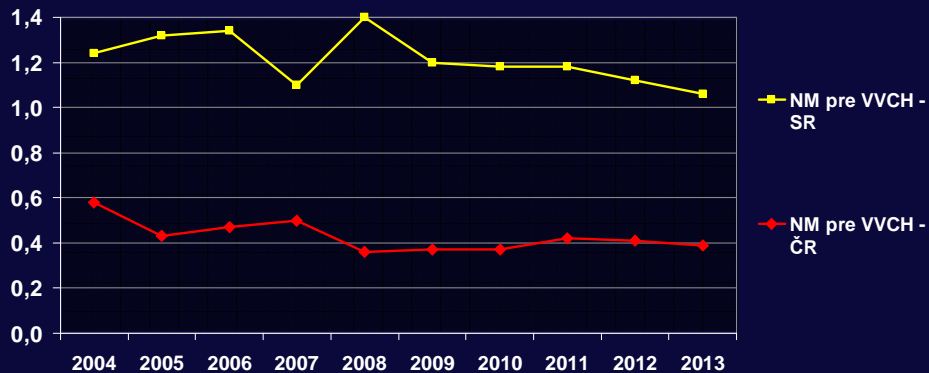
- **VVCH**
- **VAS**
- **VLBWI**

Magyarová G. a kol.: Trendy novorodeneckej starostlivosti v číslech, Poprad, 2014

PRIORITA: VVCH

Magyarová G. a kol.: Trendy novorodeneckej starostlivosti v číslech, Poprad, 2014

Priorita: novorodenci s VVCH

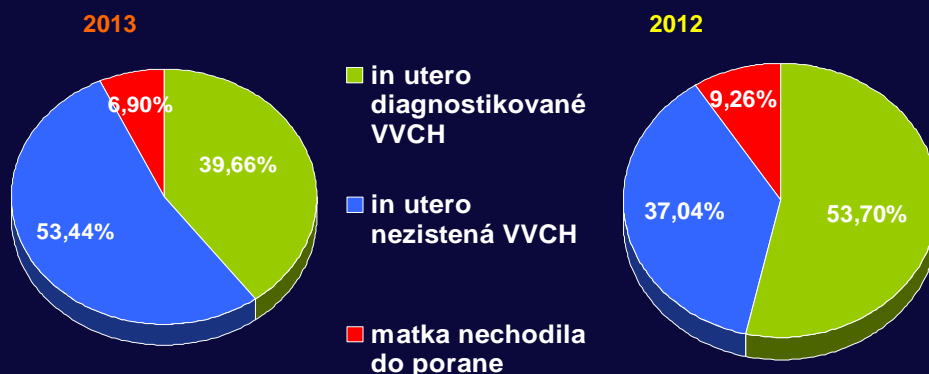


VVCH	2005	2007	2008	2009	2010	2011	2012	2013
podiel na exitoch (%)	34	34	41	41	36	40	39	37

Plavka R. a spol.: Neonatální mortalita a morbidita, Česká republika 2013, Špindlerův Mlýn 2014
 Maqyarová G. a kol.: Trendy novorodeneckej starostlivosti v číslech, Poprad, 2014

Rozdelenie exitov pre VVCH

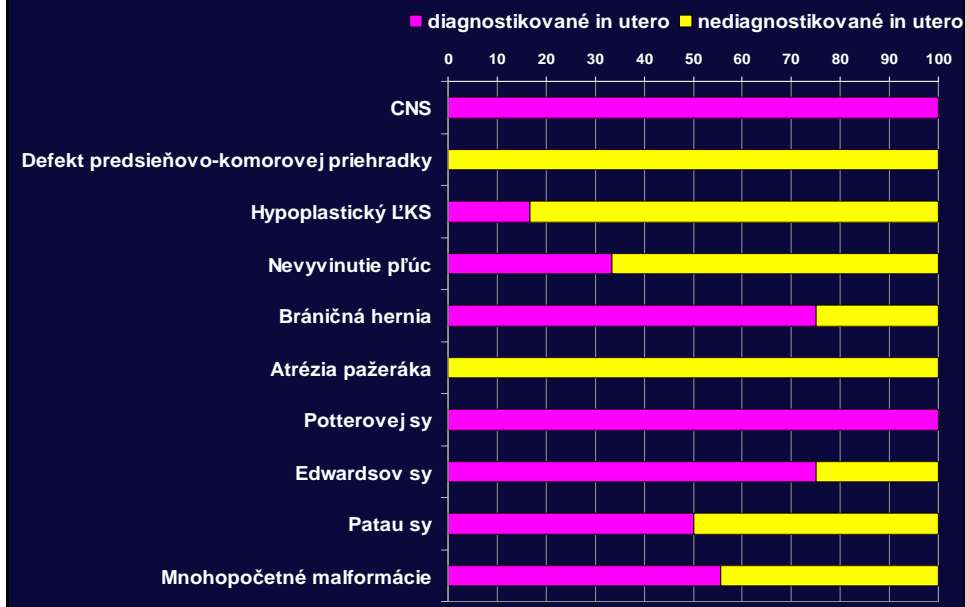
(%)



Maqyarová G. a kol.: Trendy novorodeneckej starostlivosti v číslech, Poprad, 2014

Exity pre VVCH (2013)

(%)



PRIORITA: VAS

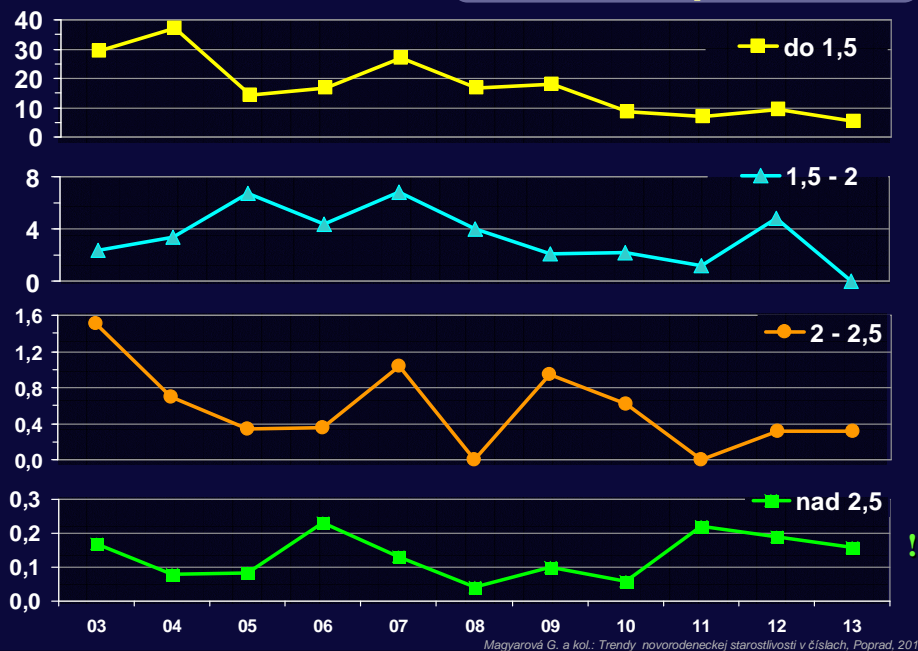
Priorita: novorodenci s VAS



VAS	2005	2007	2008	2009	2010	2011	2012	2013
NÚ (‰)	0,37	0,59	0,30	0,37	0,29	0,30	0,40	0,22

Magyarová G. a kol.: Trendy novorodeneckej starostlivosti v číslach, Poprad, 2014.

ŠNÚ pre VAS

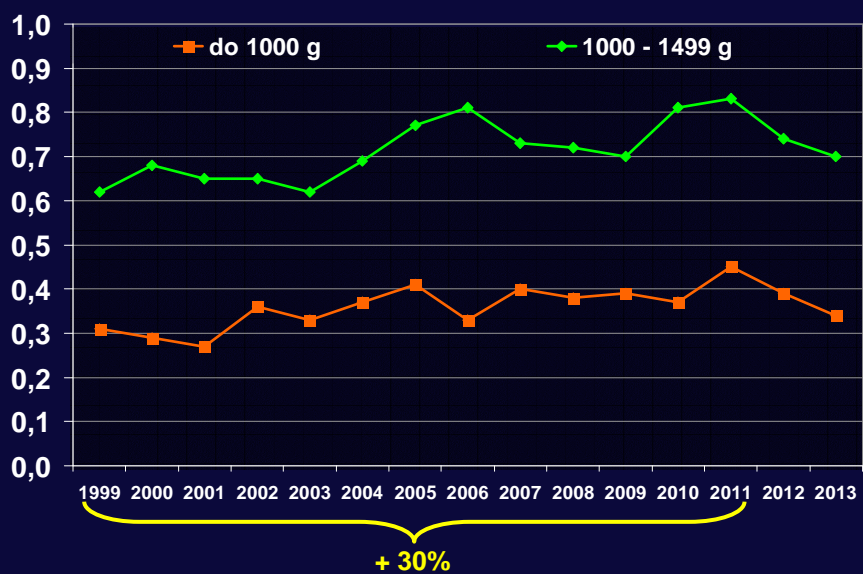


Magyarová G. a kol.: Trendy novorodeneckej starostlivosti v číslach, Poprad, 2014.

PRIORITA: novorodenci s pôrodnou hmotnosťou pod 1500g

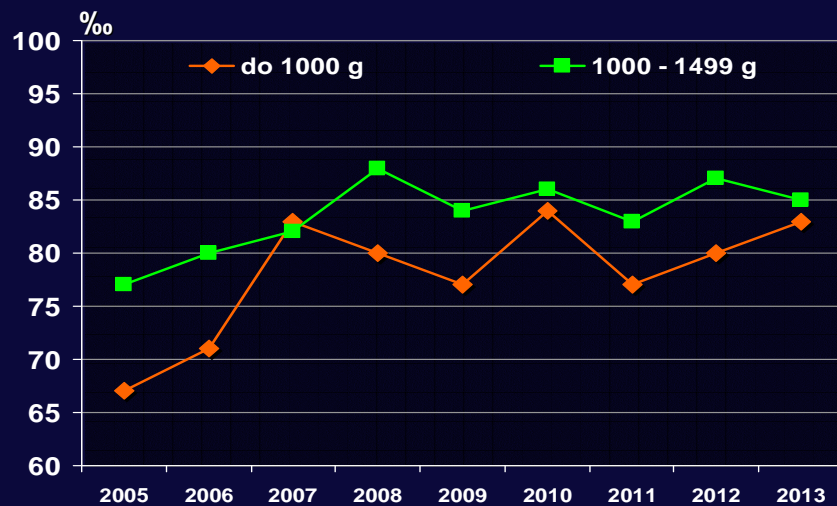
Magyarová G. a kol.: Trendy novorodeneckej starostlivosti v číslach, Poprad, 2014

SR - živonarodení pod 1499g (%)



Magyarová G. a kol.: Trendy novorodeneckej starostlivosti v číslach, Poprad, 2014

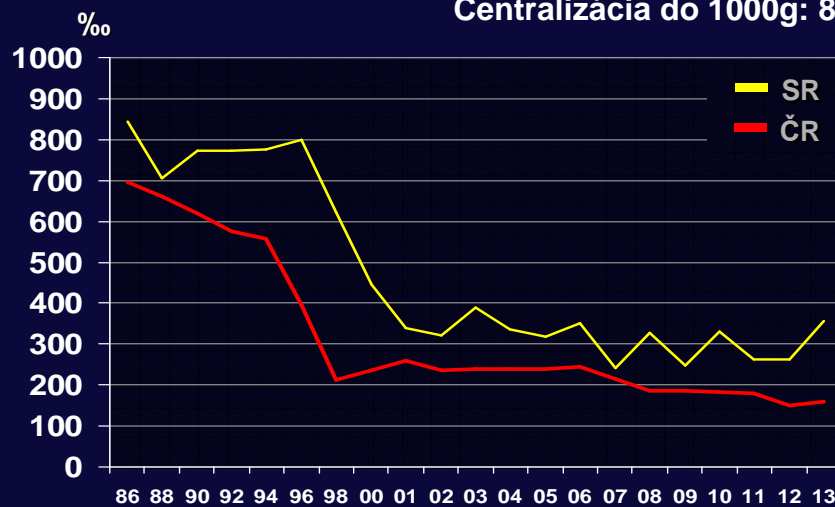
Centralizácia detí pod 1500g (in utero a postnatálne spolu)



Maqyarová G. a kol.: Trendy novorodeneckej starostlivosti v číslach, Poprad, 2014.

Špecifická novorodenecká úmrtnosť do 1000 g

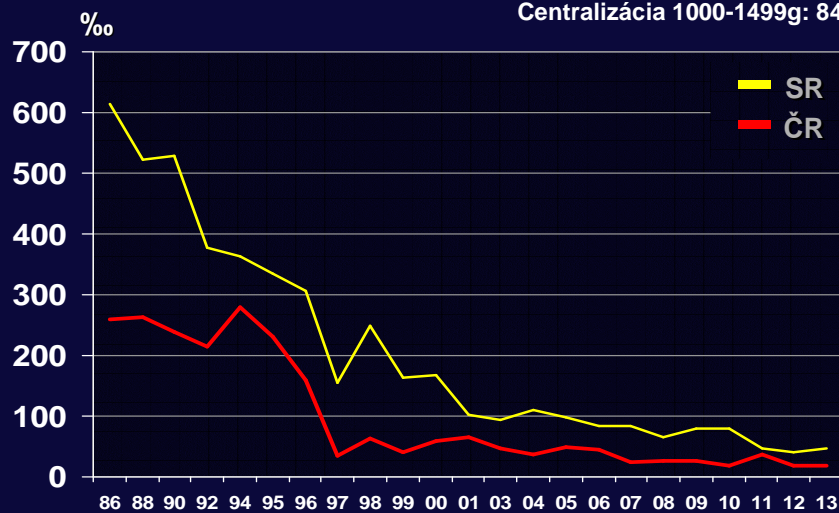
Centralizácia do 1000g: 83%



Maqyarová G. a kol.: Trendy novorodeneckej starostlivosti v číslach, Poprad, 2014.

Špecifická novorodenecká úmrtnosť 1000-1499 g

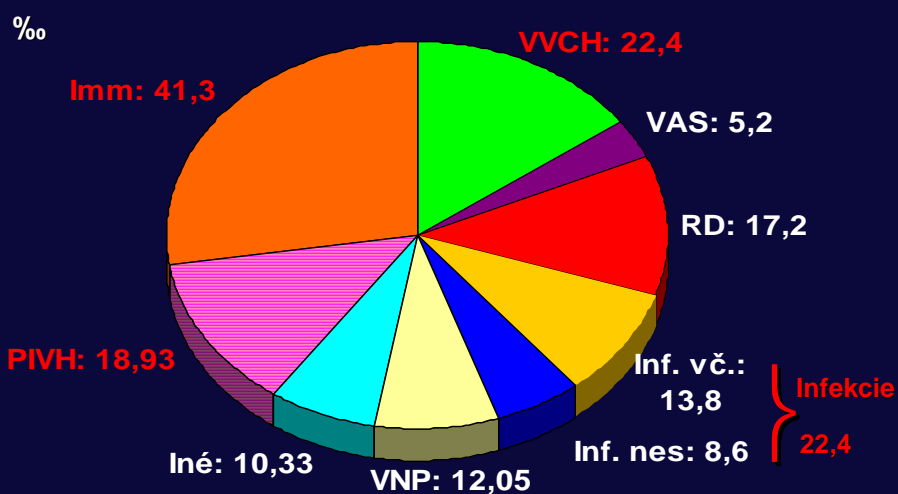
Centralizácia 1000-1499g: 84,9%



Magyarová G. a kol.: Trendy novorodeneckej starostlivosti v číslach, Poprad, 2014

ŠNÚ podľa etiológie <1500g

2013



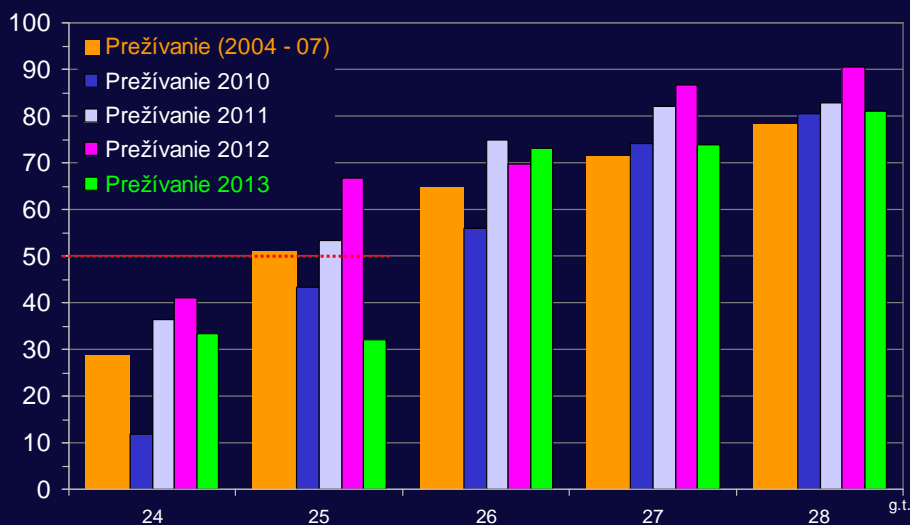
Magyarová G. a kol.: Trendy novorodeneckej starostlivosti v číslach, Poprad, 2014

ŠNÚ podľa etiológie <1500g



Maqyarová G. a kol.: Trendy novorodeneckej starostlivosti v číslach, Poprad, 2014.

Prežívanie - podiel prepustených detí (%)



Maqyarová G. a kol.: Trendy novorodeneckej starostlivosti v číslach, Poprad, 2014.

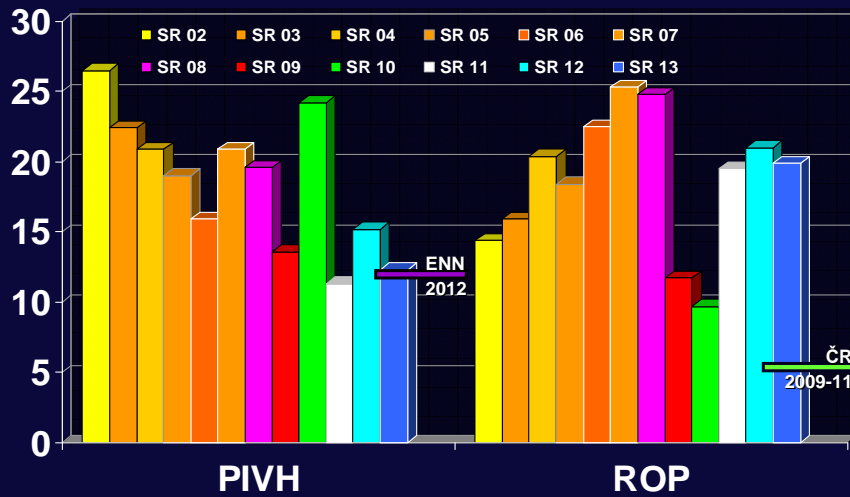
**CHOROBNOSŤ
NOVORODENCOV
s pôrodnou hmotnosťou
pod 1500g**

Magyarová G. a kol.: Trendy novorodeneckej starostlivosti v číslach, Poprad, 2014

**Chorobnosť VLBWI
pred ukončením
hospitalizácie**

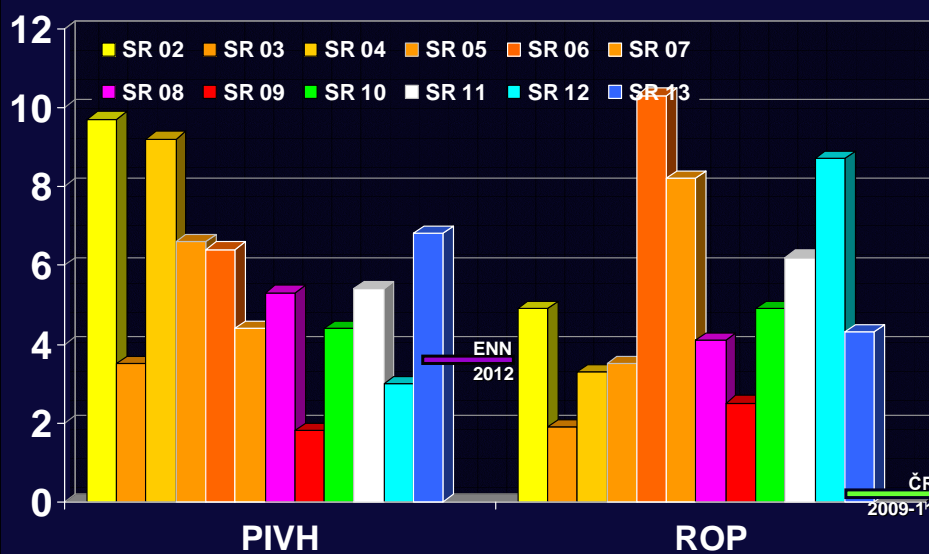
Magyarová G. a kol.: Trendy novorodeneckej starostlivosti v číslach, Poprad, 2014

Chorobnosť 500 – 1000 g



Zoban P.: Hlavní faktory ovlivňující kvalitu života perinatálně ohrožených novorozenců, Špindlerův Mlýn 2014
 Mačyarová G. a kol.: Trendy novorozenecké starostlivosti v číslech, Poprad, 2014

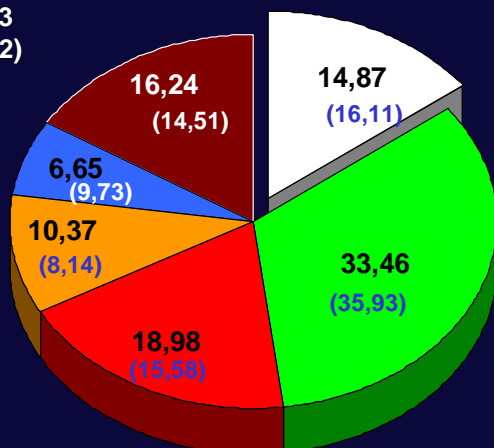
Chorobnosť 1001 – 1500 g



Zoban P.: Hlavní faktory ovlivňující kvalitu života perinatálně ohrožených novorozenců, Špindlerův Mlýn 2014
 Mačyarová G. a kol.: Trendy novorozenecké starostlivosti v číslech, Poprad, 2014

Počet prekonaných ochorení u detí s p. hmotnosťou pod 1500g (2013)

2013
(2012)



- žiadne zo sledovaných ochorení
- 1 ochorenie
- 2 ochorenia
- 3 ochorenia
- 4 a viac
- Zomretí

Sledované ochorenia: PIVH, cPVL, ROP, RDS, BPD, PDA, NEC

Magyarová G. a kol.: Trendy novorodeneckej starostlivosti v číslach, Poprad, 2014

DLHODOBÁ CHOROBNOSŤ VO VEKU 2 ROKY u detí s p. hmotnosťou pod 1500g (narodení v roku 2011)

Záchytnosť detí v súbore dvojročných

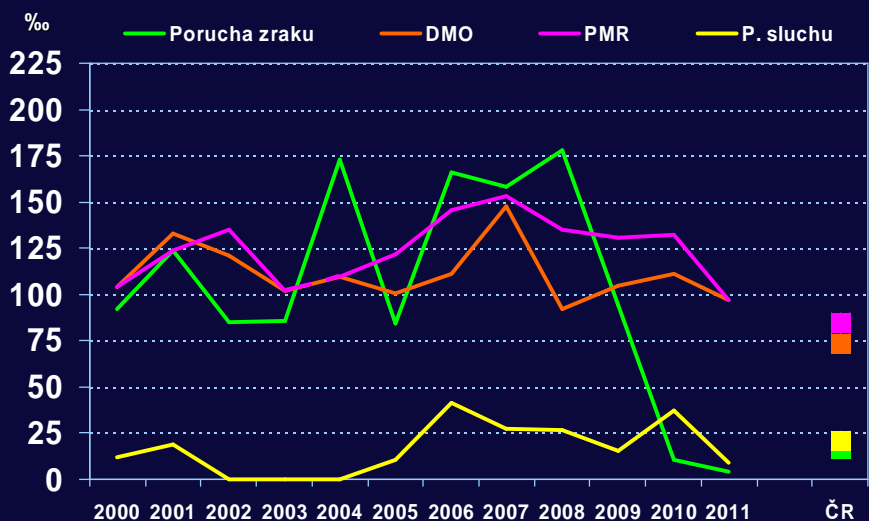
	2009	2010	2011
≤ 1000g	50%	63%	62%
1001 – 1500g	57%	69%	65%

Magyarová G. a kol.: Trendy novorodeneckej starostlivosti v číslach, Poprad, 2014

ŠNÚ	500 – 1000g	1001 – 1500g
2011	269	47
2010	360	73
2009	262	83
2008	330	67
2007	242	84
2006	368	78
2005	318	97
2004	337	111
2003	386	103
2002	312	115
2001	338	103
2000	494	178

Maqyarová G. a kol.: Trendy novorodeneckej starostlivosti v číslech, Poprad, 2014

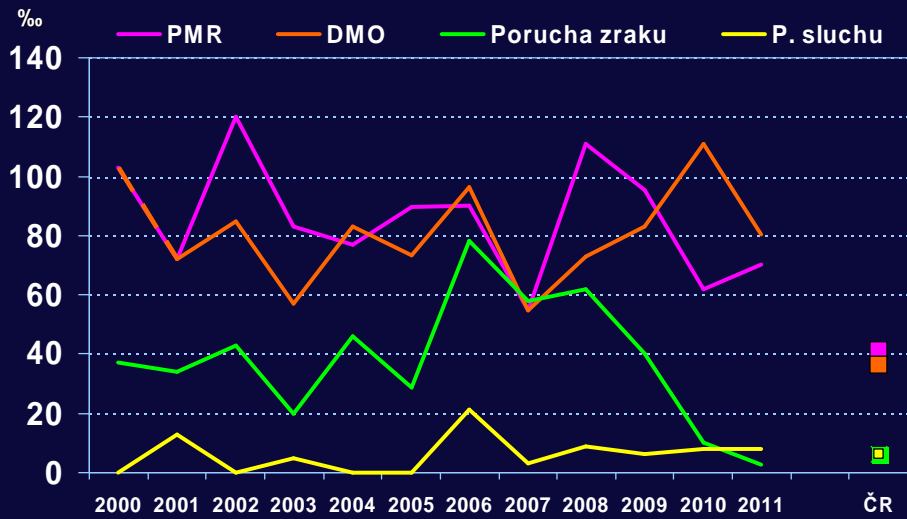
Dlhodobá chorobnosť – vo veku 2 roky p. hmotnosť pod 1000 g



Zdraví v sledovanom súbore za rok 2010: 60,3%, za rok 2011: 71,8%

Zoban P.: Hlavní faktory ovlivňující kvalitu života perinatálně ohrožených novorozenců, Špindlerův Mlýn 2014
Maqyarová G. a kol.: Trendy novorodeneckej starostlivosti v číslech, Poprad, 2014

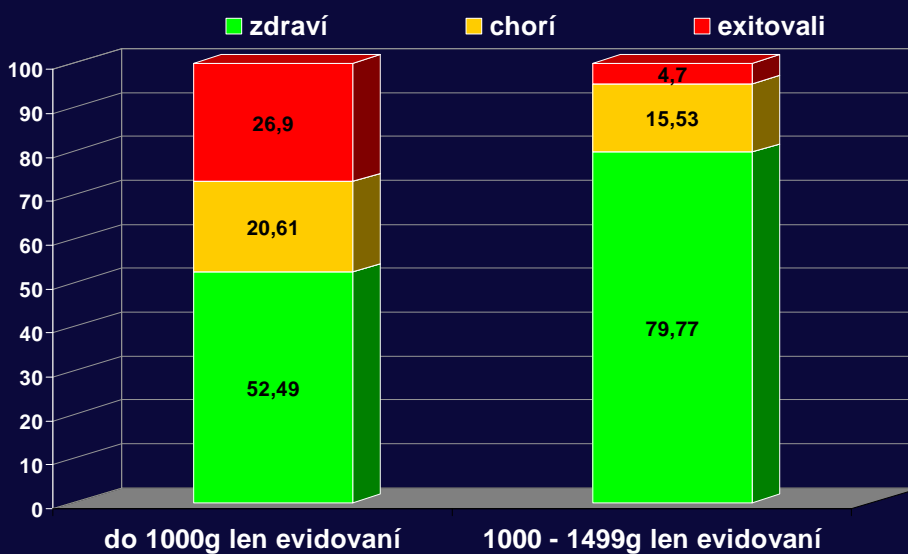
Dlhodobá chorobnosť vo veku 2 roky p. hmotnosť 1000 - 1500g



Zdraví v sledovanom súbore za rok 2010: 80,6%, za rok 2011: 83,7%.

Zoban P.: Hlavní faktory ovlivňující kvalitu života perinatálně ohrožených novorozenců, Špindlerův Mlýn 2014
Magyarová G. a kol.: Trendy novorozenecké starostlivosti v číslech, Poprad, 2014

Zdravotný stav vo veku 2 rokov narodení v roku 2011 (%)



Magyarová G. a kol.: Trendy novorozenecké starostlivosti v číslech, Poprad, 2014

Z Á V E R ^{1/2}

Živorodení:

- pretrvávanie podielu NNPH nad 8%

Neonatólna mortalita:

- NM: ~ 3‰
- pretrvávajú rozdiely medzi jednotlivými regiónmi
- 😊 vzostup pracovísk I. a II. úrovne s nulovou NM (60%)
- exity etiologicky:
 - 😊 ↓ VAS
 - 😊 ↓ infekcií
 - ☹️ pretrváva ↑ podiel VVCH na NM, zníženie podielu in utero diagnostikovaných VVCH
- exity podľa hmotnosti:
 - VLBWI: ↓ centralizácia,
↑ podiel exitov pre VVCH, IMM, IVH

Magyarová G. a kol.: Trendy novorodeneckej starostlivosti v číslach, Poprad, 2014

Z Á V E R ^{2/2}

Neonatólna morbidita VLBWI - včasná:

- ☹️ ↑ PIVH a infekcií u 1000 - 1500g
- ↑ počtu ochorení prekonaných novorodencami s p.h. pod 1500g počas hospitalizácie

Neonatólna morbidita pod 1500g – dlhodobá (v 2. r. života):

- nízky podiel detí s p. hmotnosťou ≤1500g sledovaných v ambulanciách pre deti s perinatálnou patológiou a rizikom
- 😊 ↓ incidencia poškodenia zraku a sluchu
- 😊 ↑ podiel zdravých detí sledovaných v ambulanciách

Magyarová G. a kol.: Trendy novorodeneckej starostlivosti v číslach, Poprad, 2014